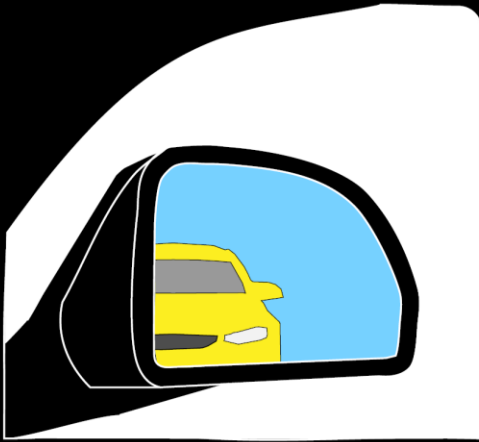
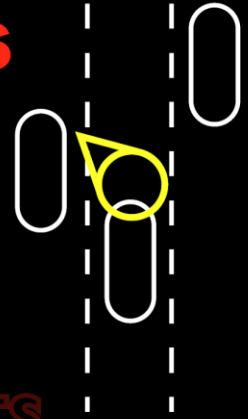


# PROPER MIRROR SETTINGS PREVENT...

# UNSAFE LANE CHANGES

# &

# BLIND SPOTS BLIND SPOTS BLIND SPOTS



# VISIONZERO

ARLINGTON COUNTY

**Proper mirror settings prevent unsafe lane changes and blind spots.** Simply adjusting your mirrors can make a huge difference in driving safely. Get a refresh on setting your mirrors to cover your blind spots [here](#) and learn about Arlington’s critical crash mitigation campaign [here](#).

English

**Un ajuste correcto de los espejos evita cambios de carril inseguros y puntos ciegos.** Simplemente ajustando sus espejos puede hacer una gran diferencia en la conducción segura. Obtenga información actualizada sobre cómo ajustar los retrovisores para cubrir los puntos ciegos [aquí](#) y obtenga más información sobre la campaña de Accidentes Críticos de Vision Zero Critical Crash de Arlington [aquí](#).

Español

**አግባብነት ያለው የመስተዋት ማስተካከያ ሊከላከል የሚችለው ደህንነቱ ያልተጠበቀ የመስመር መቀየር & ሊታይ የማይችልበት ነጥብ።** በቀላሉ መስተዋቶችዎን ማስተካከል በአስተማማኝ ሁኔታ በማሸከርከር ረገድ ትልቅ ለውጥ ያመጣል። [እዚህ](#) ለማየት አስቸጋሪ የሆኑ ቦታዎች እንዲሸፍኑ መስተዋቶችዎን ማስተካከልን በተመለከተ የተደረጉ ማሻሻያዎችን ያግኙ እንዲሁም ስለ የአርሊንግተን ራኔይ ዜሮ ወሳኝ የአደጋ ዘመቻ (Arlington's Vision Zero Critical Crash Campaign) [እዚህ](#) ላይ የበለጠ መረጃን ያግኙ።

አማርኛ

**Тoлиo зeв тoхиpуулбaл эгнээ coлиx үeийн бoлзoшгүй эpсдэл, coхop цэгийн aюулaас уpьдчилaн cэpгийлнэ.** Автомашиныхаа толийг зөв тохируулах энгийн үйлдэл жолооны аюулгүй байдалд том нөлөө үзүүлж чадна. Сохор цэгээ бүрэн оруулж толио тохируулах зааврыг [эндээс](#) аваарай. Арлингтоны онц ноцтой осол аваараас урьдчилан сэргийлэх “Ослыг тэглэх алсын хараа” хөдөлгөөний талаар нэмэлт мэдээллийг [эндээс](#) аваарай.

Монгол

**适当的镜子角度设置避免不安全的车道变换盲点** 只要简单对你的镜子进行调整，就能在驾驶安全方面产生重大影响。点击[这里](#)重新学习如何设置你的镜子以覆盖盲点，还可以点击[这里](#)了解更多关于阿灵顿Vision Zero的重大事故活动。

中文

**ضبطًا صحيحًا ضبط المرأة تغييرات غير الآمنة والنقطة العمياء يمنع** على مزيد من المعلومات عن حملة الحوادث المميتة التي تُقام في إطار مبادرة صفر حوادث بمقاطعة أرلينغتون وتعرّف [من هنا](#) "Arlington’s Vision Zero Critical Crash Campaign"

العربية

